

Samen thuis

Wat zijn de wensen?

De uitdaging

Het aantal ouderen neemt de komende jaren flink toe. Waar de één nog erg vitaal is, gaat het bij de ander wat minder gemakkelijk. Maar ongeacht de zorgvraag is zelfstandig wonen en oud worden in de eigen vertrouwde wijk het fijnst.

Dat vraagt om anders denken. Om een leefomgeving waar wonen, zorg en welzijn onlosmakelijk met elkaar verbonden zijn. En waar kwaliteit van leven voorop staat.

De doelgroep

Surplus en Alwel slaan de handen ineen voor een plek waar ouderen ongeacht de zorgvraag fijn kunnen wonen en leven. We spraken daarom verschillende typen ouderen, en brachten hun wensen in kaart.



Huidige zorgvragers



Toekomstige zorgvragers



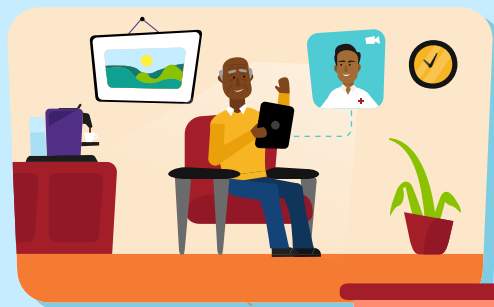
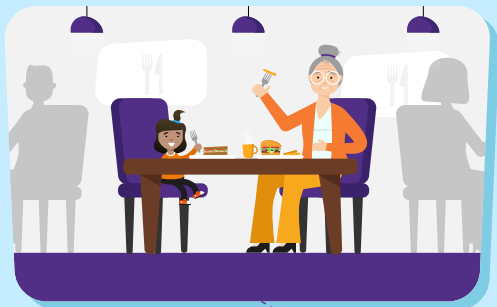
Vitale ouderen



Gezamenlijke wensen

De uitkomst

Een toekomstbeeld van een nieuwe manier van wonen als je ouder wordt. Een veilige, sociale en actieve omgeving met een verbindende functie in de wijk, waarin iedereen op zijn/haar eigen manier waarde toevoegt. 'Samen thuis'.



Veilige, sociale en actieve woon- en leefomgeving

- Bewoners en bezoekers voelen zich veilig en welkom.
- Alle ruimtes zijn ook geschikt voor bewoners met een hulpmiddel zoals scootmobiel, rollator of rolstoel.
- De centrale ruimtes zijn een verlengstuk van de persoonlijke woonruimte.
- De inrichting van het complex nodigt uit om elkaar te ontmoeten.
- Er is reuring, ook in de weekenden en avonden.

Verbindende functie in de wijk

- Het complex heeft een open karakter en er is een sterke relatie met de natuur en omgeving.
- De centrale ruimtes, activiteiten en voorzieningen zijn afgestemd op de behoeften van de bewoners van het complex én van de wijk.
- Mensen zijn al gebruiker van het complex, voordat ze er komen wonen.
- Het complex geeft geen 'bejaardenhuis' gevoel.

Mix van bewoners, voor en met elkaar

- Vitaal, minder vitaal, ouder en (iets) jonger leven prettig samen.
- Bewoners kijken naar elkaar om en staan voor elkaar klaar.
- Er zijn mogelijkheden voor vrijwilligerswerk om medebewoners te helpen.
- Bewoners organiseren zelf activiteiten.

Maatwerk zorg en ondersteuning

- Er is zorg in de buurt als je het nodig hebt, de huisarts is dichtbij.
- Er is een vast (zorg)spreekpunt, waar bewoners terecht kunnen met vragen.
- Zorg- en ondersteunend personeel speelt in op de specifieke (zorg)vraag van de bewoners.
- Verhuizen naar dit complex is de laatste verhuizing die nodig is.