

Sociaal werkt



Het belang van een sterke sociale basis in de buurt

Wat is het probleem?

Onze samenleving vraagt veel van burgers. De overheid gaat ervan uit dat mensen de wet kennen en snel en correct kunnen functioneren (ook digitaal). Mensen worden geacht zelfredzaam te zijn. Dat lukt een groeiende groep mensen niet. **Een derde van de bevolking heeft moeite het hoofd economisch en sociaal boven water te houden.** Zij leven continu in onzekerheid door bestaansstress en kunnen zich zonder hulp niet redden. Stress vergroot het risico op eenzaamheid, ziekte, uitval, kansarm opgroeien en beperkt het doenvermogen (zaken overzien, beslissen en doen). Dat heeft grote gevolgen voor de arbeidsparticipatie en -productiviteit, het beroep op zorg en hulpverlening, en ook voor het menselijke en sociale kapitaal van onze maatschappij.

557.000 huishoudens leven in langdurige armoede,

waaronder

251.000 kinderen.

(SCP, 'Armoede in kaart', september 2016)



1,5 miljoen huishoudens hebben schulden.

(NWK, 'Wat wethouders en raadsleden moeten weten', februari 2018)

Bijna **2 miljoen** Nederlanders lijden aan een psychische stoornis.

550.000 kinderen groeien op in een gezin met ouders met psychische problematiek.

(Hersenstichting, 'Een op de vier heeft hersenaandoening', november 2017)



2,3 miljoen mensen in Nederland zijn Licht Verstandelijk Beperkt.

(RIVM, 'Verstandelijke beperking, cijfers, context, huidige situatie', december 2020)



Nederland heeft

40.000 daklozen.

(Trimbos-instituut, 'Maatschappelijke opvang: feiten en cijfers', 2020)

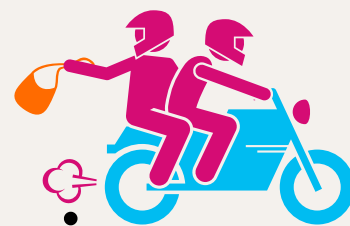


2,5 miljoen mensen in Nederland zijn laaggeletterd en digibeet.

(Stichting Lezen en Schrijven, 2021)

Ruim **10%** van de **12 tot 18-jarigen** staat geregistreerd als verdachte van en misdrijf.

(Nederlands Jeugdinstituut, 'Cijfers over Jeugd en opvoeding', juni 2021)



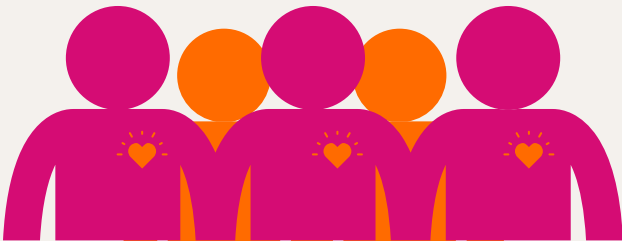
Het belang van een goede sociale basis

Sociaal werk is een laagdrempelige basisvoorziening in de buurt, die met een lichte vorm van begeleiding inzet op een positieve gezondheid en versterken van de sociale en mentale veerkracht van bewoners en buurten. Met een goed gesprek of een activiteit richt het sociaal werk zich op gemeenschapszin, verbinding met anderen, meedoen, ontstressen en normaliseren. Laagdrempelige aandacht, ondersteuning en hulp op alle levensterreinen in de eigen buurt vermindert stress, voorkomt erger, verlaagt zorg- en andere maatschappelijke kosten. Het voorkomt mede polarisatie, radicalisering en criminalisering.

53.300

sociaal werkers

(Sociaal Werk Werkt, 'Wie werken er in sociaal werk', juni 2021)



Veel maatschappelijke vraagstukken komen samen in de wijken, buurten, dorpen en steden. Onderstaande maatschappelijke vraagstukken hebben allemaal een sociale component waarbij gedragsverandering een rol speelt en sociaal werk dus een cruciale functie heeft:



Vroegsignalering bij schulden, dementie, ggz en huiselijk geweld.



Vergrijzing en de ondersteuning van oudere en kwetsbare mensen.



Bevorderen van positieve gezondheid.



Wijkaanpak.



Veiligheid.



Energietransitie.



Verkleinen van de sociale kloof.



Wet inburgering.

117.500

vrijwilligers werken gemiddeld 164 uur per jaar.



= 19,3 miljoen uur

per jaar

(Universiteit van Humanistiek, 'Aan de andere kant van de schutting', november 2018)

De coronacrisis heeft laten zien hoe belangrijk het 'sociaal weefsel' van een samenleving is.

Sociaal werk speelt een centrale rol in de drie grote opgaven waar het sociale domein voor staat. Dat vraagt een grotere inzet van sociaal werk en een langjarige en niet-vrijblijvende samenwerking van de overheid en alle maatschappelijke partners in en rond het sociale domein.

(VNG, 'De winst van het sociaal domein', april 2021)

VNG

Sociaal werkt

Preventie is de goedkoopste interventie die er is. De resultaten van sociaal werk in preventie zijn aangetoond in verschillende wetenschappelijke onderzoeken.

Jongerenwerk maakt jeugdhulp korter en succesvoller.

Een derde van de jongeren vindt via het jongerenwerk voor het oplossen van hun problemen. **hulp**

(Hogeschool van Amsterdam, 'Ontwikkelmogelijkheden in het jongerenwerk', mei 2020)



Jongeren met zware problemen blijven in het jongerenwerk stabiel en glijden niet verder af.

(Hogeschool van Amsterdam, 'De preventieve kracht van het jongerenwerk. Bijdrage aan de transformatiedoelen van de Jeugdwet', november 2019)

Het economisch **rendement** van sociaal werk is **1,6**.



Het levert dus 1,6 maal meer op dan het kost.

(SEOR, 'Sociaal werk rendeert', maart 2021)

Schuldhelpverlening heeft een **rendement** van **2,2**.

Bijvoorbeeld omdat uw gemeente via de bijzondere bijstand minder hoeft uit te keren.

(Regioplan, 'Schuldhelp loont', 2011)

Sociaal werk **bespaart** op specialistische zorg.

Hoewel er zeker nog een miljard nodig is om de volledige potentie van het sociaal werk optimaal te kunnen benutten, is de hoeveelheid geld die omgaat in sociaal werk een fractie van het geld dat naar zorg gaat.



Maatschappelijke opvang & sociaal werk
€ 3,2 miljard

nog geen 1% van de rijksuitgaven



De medische zorg en het sociaal werk in de buurten zijn communicerende vaten. Alleen door ook in te zetten op welzijn en preventie kan de gezondheidszorg betaalbaar blijven.

(SER, 'Zorg voor de toekomst', juni 2020)